

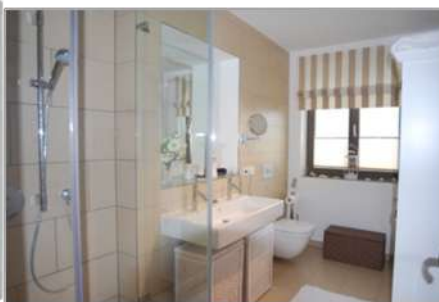
# Luxus-Appartement „Abendsonne“ in Wenningstedt auf der Insel Sylt



<b>Zimmer:</b>	<b>3</b>
<b>Größe:</b>	<b>ca. 70 qm auf einer Ebene</b>
<b>Ausstattung:</b>	<b>Luxus*****</b>
<b>Personen:</b>	<b>1 – 5 Personen</b>
<b>Schlafzimmer:</b>	<b>2</b>
<b>Betten:</b>	<b>1 Doppelbett, 2 Einzelbetten Schlafsofa f. b. 2 Pers.</b>
<b>Balkon:</b>	<b>Südwest mit Strandkorb mit Blick auf den Dorfteich</b>
<b>Parken:</b>	<b>1 Tiefgaragenstellplatz</b>
<b>Internet:</b>	<b>kostenloses W-LAN</b>
<b>Entfernung:</b>	<b>300 m b. Strand</b>

**3-Zimmer-Designerappartement auf einer Ebene** (Neubau) mit 2 Schlafzimmern, hochwertiger Ausstattung, Parkettboden, **Fußbodenheizung**, bodentiefen Fenstern, Tiefgaragenparkplatz, **Südwestbalkon mit Strandkorb und Blick auf den Dorfteich**, neustem technischen Equipment, (3 Flachbildfernsehern), kostenlosem Internetzugang (WLAN) und hochmodernem Bad. Sie liegt in einer exklusiven, geschlossenen Anlage direkt am Dorfteich, nur wenige Meter vom Strand (300m), dem Golfplatz, den Restaurants sowie den vielen Einkaufsmöglichkeiten in Wenningstedt. Waschmaschine und Trockner vorhanden, ein Damen-, ein Herren-, ein Kinderfahrrad (24“) stehen zur Verfügung).

**Küche/Esszimmer:** Hochwertige Einbauküche mit Granitarbeitsfläche, Backofen, Ceranfeld, Geschirrspülmaschine, Kühlschrank mit Gefrierfach, Kaffeemaschine, Eierkocher, Toaster, Wasserkocher, Bügeleisen, usw... Kindergeschirr. Kinderhochstuhl und Kinderreisebett sind vorhanden. **Wohnzimmer:** 3 x 3 m elektrisch ausfahrbares Ledersofa für 1-2 weitere Schlafmöglichkeiten. Esstisch für 4 ausziehbar für 6 Personen. **2 Schlafzimmer:** 1 mit einem 1,80 m breiten Doppelbett und 1 mit 2 Einzelbetten, mit LCD-TV's, PC, Kinderspielen, und geräumigen Schränken.



Tanja und Alexander Feldt  
Steingarten 48  
42699 Solingen

E-Mail: [info@Fewo-domizil.com](mailto:info@Fewo-domizil.com)  
Internet: [www.fewo-domizil.com](http://www.fewo-domizil.com)

Tel: +49 (0) 212 – 262 32 16  
Fax: +49 (0) 212 – 262 32 45  
Mobil: +49 (0) 173 – 548 45 01



**Wohnzimmer** mit 3,5 m breiter Ledergarnitur elektrisch vergrößerbar als Schlafsofa für 1-2 zusätzliche Schlafgelegenheiten, überdimensionaler Flachbildschirmfernseher, Internetzugang, PC, DVD, CD, Drucker, Fax, Kopierer, zahlreichen DVDs, CDs, kleine Bibliothek und Gesellschaftsspielen.

**Designerbad** mit Fenster und großer Rain-Dance- Dusche, Doppelwaschbecken und Einbauspiegel, Handtuchwärmer, Fön, und Badmöbeln.

Sonniger **Südwestbalkon** mit Strandkorb, Stühlen und einem Tisch und Blick auf den Dorfteich. Im **Flur** befinden sich eine Garderobe sowie ein Schuhschrank.

**Tiefgeschoß:** Ein PKW-Stellplatz steht in der Tiefgarage zur Verfügung sowie ein Fahrradabstellraum mit einem Herren-, einem Damen-, sowie einem Kinderfahrrad („24“). Im Gemeinschaftsraum befinden sich Waschmaschinen und Trockner, die mit Münzen zu bedienen sind.

**Nichtraucherdomizil** - auf dem Balkon kann selbstverständlich geraucht werden.

**Hunde sind willkommen** – die Nähe des Dorfteiches und der beiden Hundestrände in Wenningstedt bieten ideale Möglichkeiten für ausgiebige Spaziergänge.

#### Die Lage des Luxusappartements

Das exklusive Appartement befindet sich im Ortskern von Wenningstedt – nur wenige Meter vom idyllischen Dorfteich entfernt, umrandet von Bäumen und Begrünung und wurde im August 2009 fertig gestellt. Die gesamte Anlage ist in sich geschlossen sowie überwacht und es kann der exklusiv gestaltete Innenhof mit genutzt werden. Zum Strand sowie zu dem bekannten Restaurant „Gosch“ sind es nur 300 m. Das Haus besticht durch seine außergewöhnliche Architektur. Eine hochwertige Ausstattung auf höchstem technischen Know-How und gut durchdachte Grundrisse schaffen eine Wohnqualität auf hohem Niveau.



Der Dorfteich ist ein Anziehungspunkt im Zentrum des Ortsteils Wenningstedt. Dieser Teich bildet zwischen Hauptstraße und Friesenkapelle einen Ruhepol mitten im Ort. Rund um den Dorfteich befinden sich Häuser mit Reetdächern und Restaurants mit Außenterrassen sowie an dessen Ufer die bekannte Friesenkapelle thront.

**Unnötig darüber zu streiten, ob der Sonnenaufgang über der weiten Heidelandschaft und den goldgelben Feldern schöner ist, als der faszinierende Sonnenuntergang am Weststrand von Wenningstedt. Die Freizeitmöglichkeiten in der Umgebung der Ferienwohnung:**

- Berühmte Sylter Welle – Freizeit- und Erlebnisbad,
- Vogelkoje, besondere Vogelarten
- Wattwanderungen mit Führung
- Ausflüge zur Seelöwenfütterung
- Tierpark Tinnum
- Schutzstation Wattenmeer im Nationalpark Wattenmeer besuchen
- Radtouren rund um die Insel

**Das Appartement wurde 2010 mit 5 Sternen ausgezeichnet!**

Tanja und Alexander Feldt  
Steingarten 48  
42699 Solingen

E-Mail: [info@Fewo-domizil.com](mailto:info@Fewo-domizil.com)  
Internet: [www.fewo-domizil.com](http://www.fewo-domizil.com)

Tel: +49 (0) 212 – 262 32 16  
Fax: +49 (0) 212 – 262 32 45  
Mobil: +49 (0) 173 – 548 45 01





## Bilder vom Luxus-Appartement „Abendsonne“\*\*\*\*\*



Wohnzim. m. elektrisch vergrößerbarem Ledersofa



Wohnzimmer mit LCD-TV und kostenlosem Internet



Wohnzimmer mit Essbereich und Schreibtisch



Hochmoderne voll ausgestattete Küche



Schlafzimmer mit Doppelbett



Schlafzimmer mit LCD-TV und großem Schrank

Tanja und Alexander Feldt  
Steingarten 48  
42699 Solingen

E-Mail: [info@Fewo-domizil.com](mailto:info@Fewo-domizil.com)  
Internet: [www.fewo-domizil.com](http://www.fewo-domizil.com)

Tel: +49 (0) 212 – 262 32 16  
Fax: +49 (0) 212 – 262 32 45  
Mobil: +49 (0) 173 – 548 45 01





Zweites Schlafzimmer mit zwei Einzelbetten



Zweites Schlafzimmer mit Schrank und LCD-TV



Süd-West Balkon mit Blick zum Dorfteich



Designerbad mit Doppelwaschbecken und Rain-Dance-Dusche



Strand von Wenningstedt



Hundestrand von Wenningstedt

Tanja und Alexander Feldt  
Steingarten 48  
42699 Solingen

E-Mail: [info@Fewo-domizil.com](mailto:info@Fewo-domizil.com)  
Internet: [www.fewo-domizil.com](http://www.fewo-domizil.com)

Tel: +49 (0) 212 – 262 32 16  
Fax: +49 (0) 212 – 262 32 45  
Mobil: +49 (0) 173 – 548 45 01

